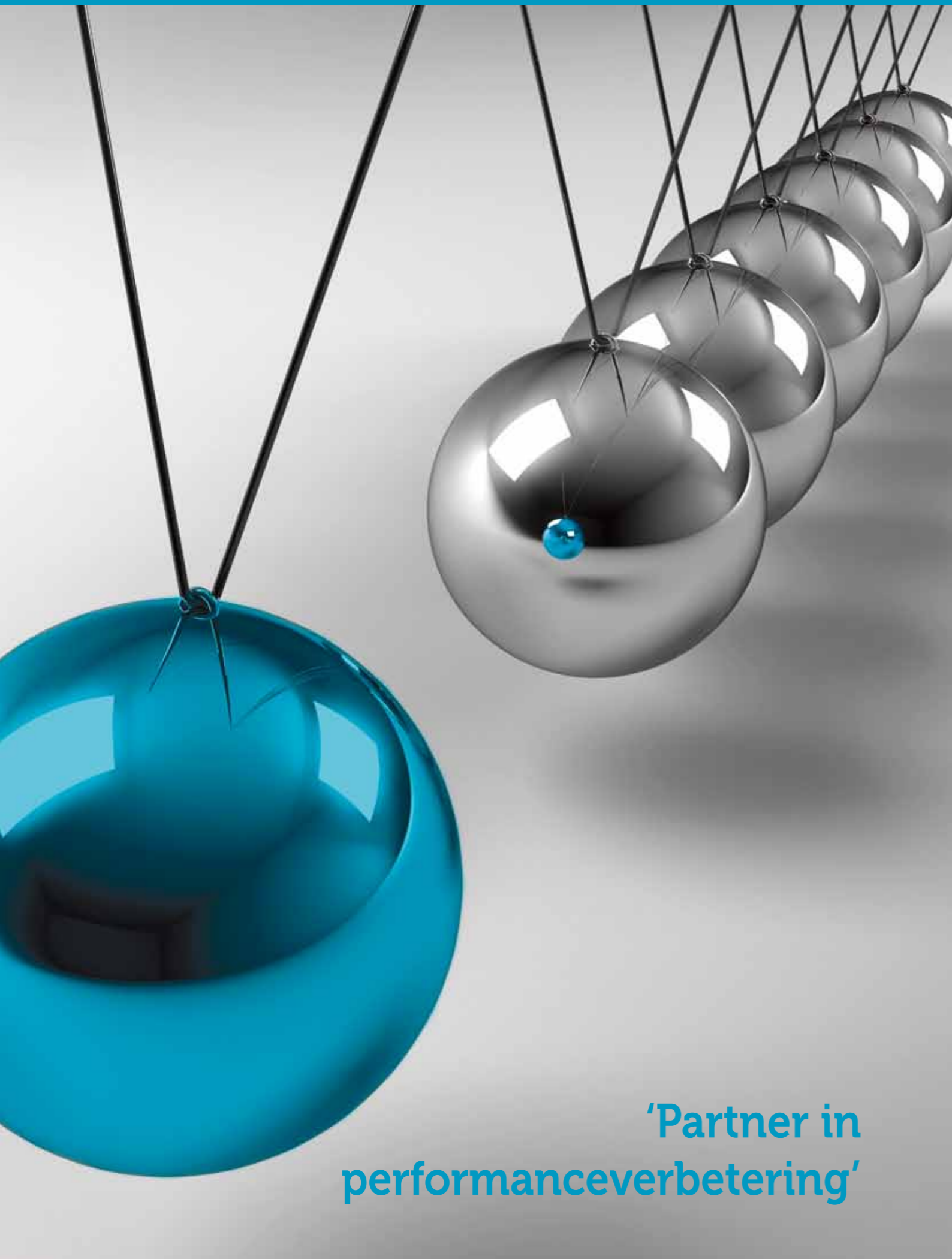


Partner in  
performance-  
verbetering

- Online competentietests
- Uitgebreide rapportages
- Maatwerkmogelijkheden
- Persoonlijke begeleiding
- Aantrekkelijke tarieven

Capaciteitstests ▪ Talent en motivatieonderzoek (TMA) ▪ 360° Assessments ▪ Competentiemanagement

**Doceo**



**'Partner in  
performanceverbetering'**

## Welkom bij Doceo

Doceo is het kenniscentrum van Opleidingspartners en is actief op het brede gebied van performanceverbetering van personen en organisaties. Doceo biedt effectieve instrumenten gericht op capaciteitenonderzoek, talent en motivatie assessments, opleidingsadvies en wordt daarbij vaak als expert ingezet op het gebied van competentie management en ontwikkelvraagstukken. Doceo maakt gebruik van online instrumenten om metingen te verrichten. Dat is betrouwbaar, efficiënt en bovendien ook gunstig ten aanzien van de kosten.

Belangrijk is de oriëntatie op personen en organisaties. De in te zetten aanpak moet altijd voldoen aan de verwachtingen van de organisatie en de verwachtingen van individuele deelnemers. Ten aanzien van de verwachtingen van de organisatie hanteren wij de volgende uitgangspunten:

- Competentiemetingen dienen functioneel te zijn en een bijdrage te leveren aan organisatiedoelstellingen;
- Opleidingen en/of trainingen die geadviseerd worden moeten een bijdrage leveren tot performanceverbetering van de personeelsleden leidend tot effectief werkgedrag;
- Leren is gericht op wat past en nodig is, op de plaats en de tijd die passend is, afgestemd op de doelstellingen van de organisatie;
- Door competentiemetingen en opleidings- en trainingsinspanningen moet een organisatie zelfstandig in staat zijn om de benodigde kennis te kunnen toepassen, ontwikkelen, onderhouden, delen en evalueren.

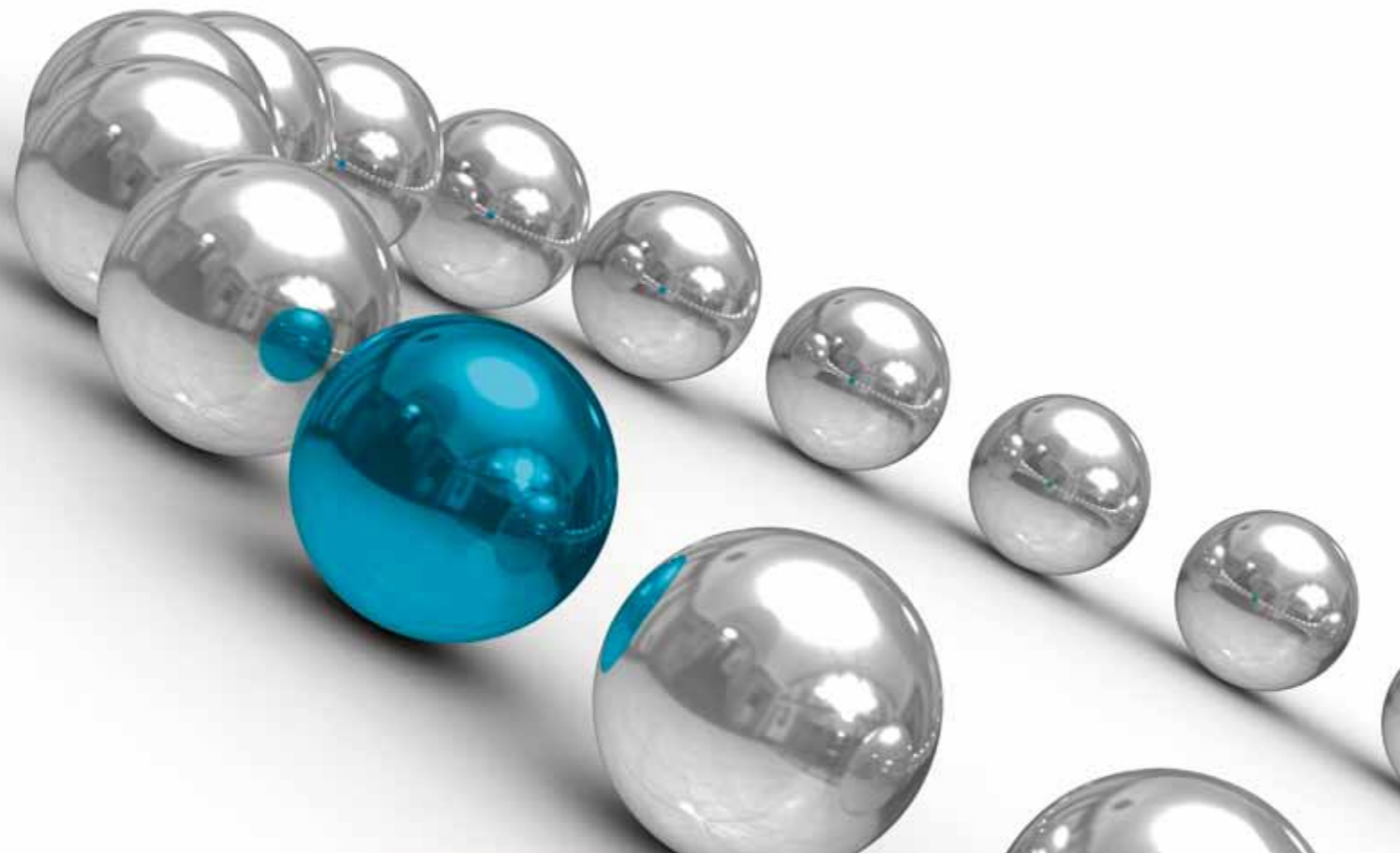
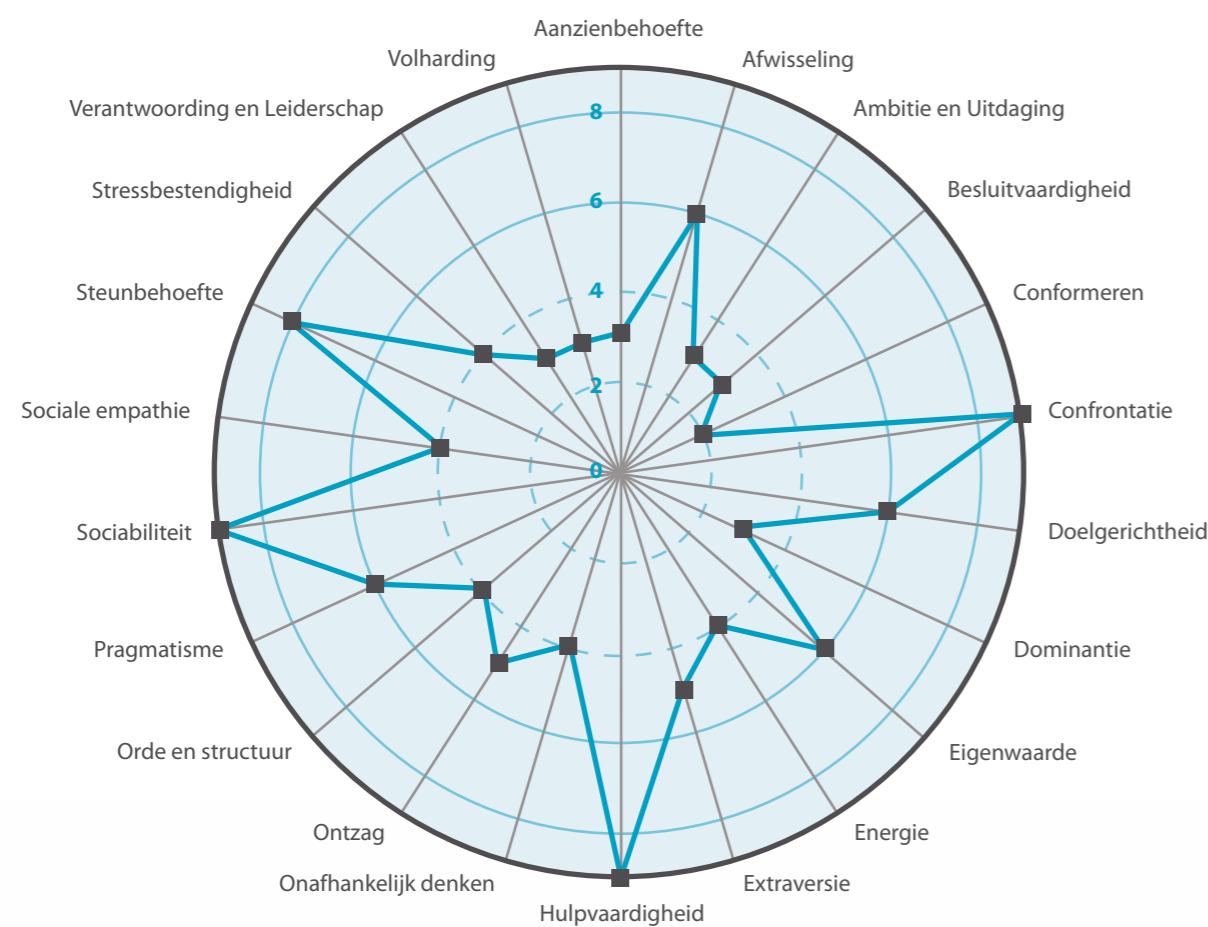
Ten aanzien van de verwachtingen van de individuele deelnemers die zich willen ontwikkelen, gaan wij uit van het volgende:

- De aanpak is afgestemd op de persoonlijke behoefte en capaciteiten;
- Op de plaats en tijd die past;
- Met een betekenisvolle bijdrage aan employability ondermeer door certificering en erkenning.
- Competentiemeting en aanvullend opleidingsadvies dienen mogelijkheden te bieden voor de deelnemer om zich veelzijdig en permanent te ontwikkelen;

Door gebruik te maken van competentiemetingen en de uitgebreide expertise op het gebied van leren en ontwikkelen van mensen in organisaties biedt Doceo toepassingen die volledig op maat afgestemd kunnen worden op de eisen en wensen van de bedrijven, organisaties en individuele deelnemers.

# 'Een goed en betrouwbaar inzicht'

4



5

## Online instrumenten

Doceo beschikt over een uitgebreide mogelijkheid om online instrumenten effectief in te zetten voor u en uw organisatie.

### ■ Capaciteitsmetingen

Inzicht in de capaciteiten van uw medewerkers biedt een goede basis om een ontwikkelroute op te zetten. Waar staan uw medewerkers? Wat zijn de kansen en mogelijkheden om een bepaalde ontwikkelstap te zetten? Heeft iemand bijvoorbeeld de capaciteiten om door te groeien van een MBO-functie naar een HBO functie? Doceo biedt op aantrekkelijke wijze instrumenten om persoonlijke capaciteiten op een aantal terreinen te meten. Deze terreinen betreffen logisch figuurlijk inzicht, logisch cijfermatig inzicht, logisch taal inzicht, technisch inzicht, controleren en rekenvaardigheid. Er zijn normen beschikbaar voor middelbaar en hoger niveau. Dat geeft u een goed en betrouwbaar inzicht.

### ■ Talent- en motivatieonderzoek (TMA-methode)

Talent en motivatie bieden een belangrijke basis voor mensen om verder te groeien vanuit hun kracht. De TMA Methode onderscheidt zich daarin van andere analysemethodieken zoals de klassieke psychologische tests, doordat de TMA op gestructureerde wijze naar alle aspecten van de kandidaat kijkt zoals de talenten/drijfveren, het gedrag, de interesses en cognitieve capaciteiten. De TMA Methode is objectief, ontwikkelingsgericht en legt focus op de talenten en sterke punten. De TMA-analyse biedt inzicht in talent en motivatie, in samenhang met ontwikkelbaarheid van de competenties. Deze analyse vindt plaats op basis van een brede set van 50 competenties met daarin een uitsplitsing in gedragskenmerken op het niveau operationeel, tactisch en strategisch. Daarbij is het mogelijk om vanuit allerlei functieprofielen een inzichtelijke analyse te maken, gekoppeld aan een referentiegroep. Ook kan een competentieprofiel op maat worden gemaakt.

### ■ TMA Quickscan

Veel organisaties kiezen ervoor om het capaciteitsonderzoek te combineren met het talent- en motivatieonderzoek. Dit biedt als quickscananalyse een helder en inzichtelijk beeld wat de mogelijkheden zijn en waarin kan een kandidaat zich het best ontwikkelen. Op basis van de analyses ontvangt de deelnemer een complete en uitgebreide rapportage met een persoonlijk ontwikkelgesprek.

### ■ 360° assessment

Het 360° assessment worden vaak toegepast in het kader van coaching. Het geeft een compleet inzicht van de eigen zelfbeoordeling op een vooraf afgestemde competentieset, uitgebreid met de beoordeling van anderen. Bijvoorbeeld van de leidinggevende, een collega en/of een klant. Vanwege de volledige online toepassing is de organisatie van deze assessments weinig belastend en erg prettig. De resultaten van deze analyses vormen nuttige informatie om een ontwikkelplan op te zetten of bij te stellen. De resultaten worden weergegeven in een overzichtelijke rapportage per persoon. Door een gesprek na de TMA Quickscan en na het 360° assessment wordt een betekenisvolle begeleiding en terugkoppeling geboden gericht op ontwikkeling van talent.

### ■ Loopbaanontwikkeling

Doceo kan op een effectieve manier ondersteunen op het gebied van loopbaanontwikkeling. De Quickscan vormt een goede start in de vorm van een uitgebreide intake met een rapportage. Met deze start als basis wordt een persoonlijk ontwikkelplan (POP) en persoonlijk actieplan (PAP) opgezet als groeipad. Vanuit de zelfbeoordeling die de kandidaat maakt wordt stapsgewijs toegewerkt naar een complete 360° beoordeling. Het onderliggende begeleidingsproces vormt daarmee een rode draad om competentieontwikkeling zichtbaar te maken. De online toepassingen kunnen zeer goed gecombineerd worden met persoonlijke sessies. Daarmee werkt Doceo effectief en efficiënt.

### ■ Advies en begeleiding

Doceo ondersteunt organisaties bij het opzetten en implementeren van competentie management en opleidings- en organisatievraagstukken. De professionals van Doceo hebben uitgebreide ervaring op het gebied van het opzetten van bedrijfsacademies met daarin de combinatie met competentie management en de toegevoegde waarde van erkende programma's MBO en HBO. De professionals van Doceo worden bovendien met regelmaat betrokken bij het ondersteunen van opleidingsorganisaties met betrekking tot onderwijs- en organisatieontwikkeling. Een uitgebreid netwerk van inhoudelijk deskundigen is beschikbaar om uw vraagstukken op maat in te vullen.

## 50 Competenties

U kunt deelnemen aan de assessments van Doceo op basis van uw eigen competentieprofielen. Aan de hand van een selectie op basis van onderstaande competenties stelt u een profiel samen. Uiteraard kunnen de deskundige medewerkers van Doceo u ondersteunen bij het opstellen van competentie- en/of functieprofielen.

1. Aandacht voor details	2. Aanpassingsvermogen	3. Ambitie
4. Assertiviteit	5. Besluitvaardigheid	6. Coachen
7. Conflicthantering	8. Creativiteit	9. Delegeren
10. Discipline	11. Durf	12. Energie
13. Flexibel gedrag	14. Groepsgericht leidinggeven	15. Initiatief
16. Innoverend vermogen	17. Integriteit	18. Klantgerichtheid
19. Kwaliteitsgerichtheid	20. Leervermogen	21. Leidinggeven
22. Luisteren	23. Managementidentificatie	24. Mondelinge vaardigheid
25. Netwerken	26. Omgevingsbewustzijn	27. Onafhankelijkheid
28. Onderhandelen	29. Ondernemerschap	30. Ontwikkelen van medewerkers
31. Oordeelsvorming	32. Optreden	33. Organisatiesensitiviteit
34. Overtuigingskracht	35. Plannen en organiseren	36. Politieke sensitiviteit
37. Presenteren	38. Prestatiemotivatie	39. Probleemanalyse
40. Resultaatgerichtheid	41. Samenwerken	42. Schriftelijke uitdrukkingsvaardigheid
43. Sensitiviteit	44. Sociabiliteit	45. Stressbestendigheid
46. Vasthoudendheid	47. Visie	48. Voortgangscntrole
49. Zelfontwikkeling	50. Commercieel vermogen	

Elke competentie is uitgeschreven in specifieke gedragskenmerken op operationeel, tactisch en strategisch niveau. Daarbij is het mogelijk om een profiel specifiek en fijnmazig in te richten. Zo is het Bedrijfskunde-profiel van partner SDO eveneens gekoppeld aan een selectie bovenstaande competenties, waarop gedurende de looptijd van het programma voortgangsmetingen plaatsvinden in het kader van het HBO-opleidingstraject. Daarbij wordt gebruik gemaakt van de capaciteitsmetingen van Doceo om het startniveau te bepalen bij de intake. Binnen het HBO-programma van SDO worden de instrumenten van Doceo vervolgens ingezet in het kader van studieloopbaanbegeleiding.

### Enkele toepassingsmogelijkheden van de online instrumenten van Doceo zijn:

- Nulmeting
- Selectie
- Loopbaancoaching
- Opleiding
- Competentiemanagement

## Hoge kwaliteit tegen gunstige tarieven

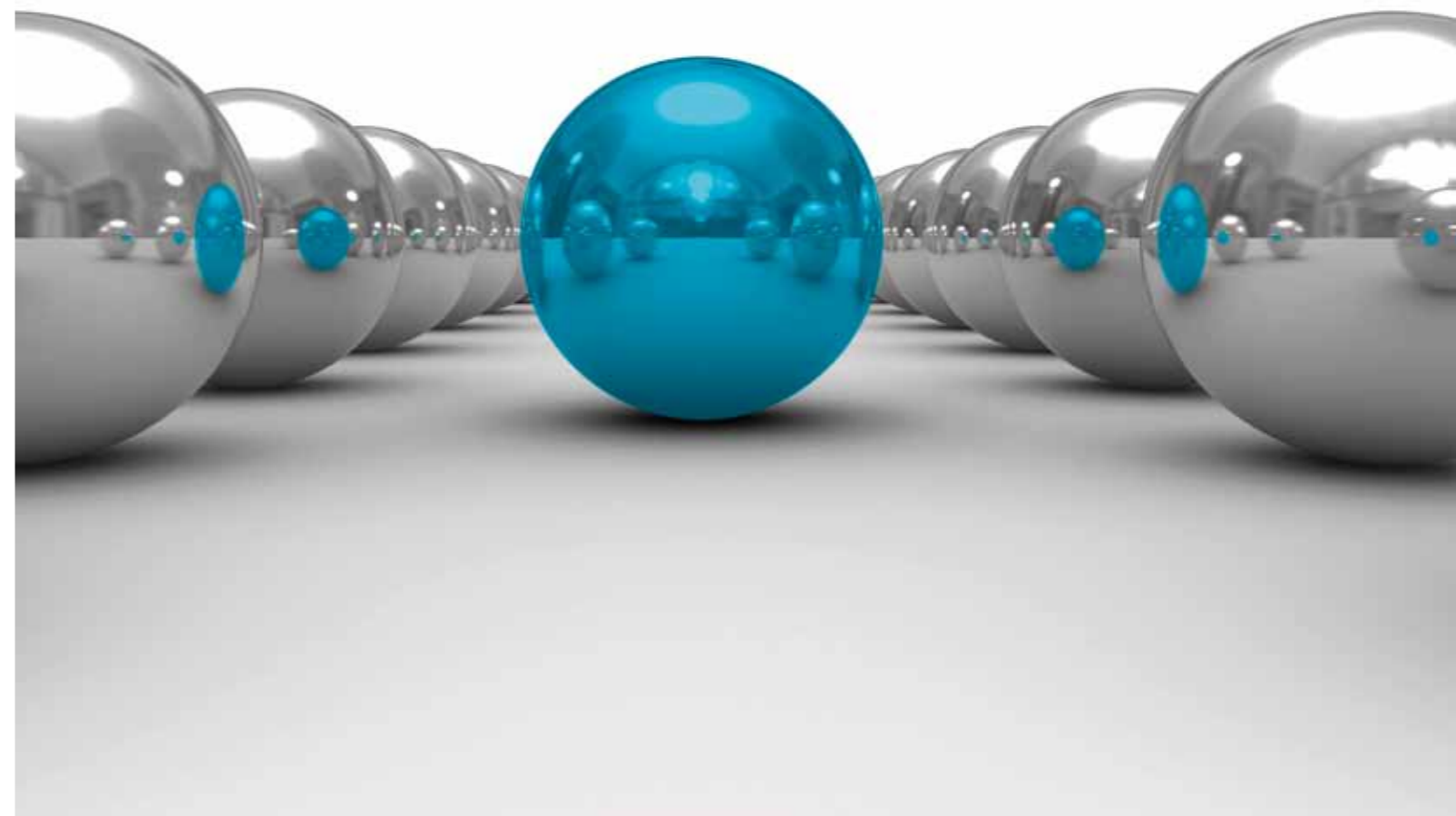
Vanwege de inzet van online instrumenten is het mogelijk om een hoge en betrouwbare kwaliteit te leveren tegen zeer gunstige tarieven. Hieronder zijn enkele voorbeelden opgenomen (prijzen per persoon ex. 19% BTW).

- Capaciteitsonderzoek  
4 tijdgebonden online capaciteitentests met schriftelijke rapportage € 125,00  
6 tijdgebonden online capaciteitentests met schriftelijke rapportage € 150,00
- TMA Quickscan  
Capaciteitsanalyse uitgebreid met Talent en Motivatie Assessment (TMA-methode) met uitgebreide schriftelijke rapportage en persoonlijk ontwikkelgesprek € 325,00
- TMA met 360° Assessment  
TMA Quickscan met zelfbeoordeling en 360° uitbreiding met schriftelijke rapportage en twee persoonlijke ontwikkelgesprekken € 450,00
- Loopbaanontwikkelingstraject  
TMA Quickscan + 360° Assessment + POP en PAP met schriftelijke rapportage en twee persoonlijke ontwikkelgesprekken € 510,00

We maken op basis van uw specifieke vraag graag een gerichte offerte.

- Interesse  
Neem contact op met een van onze adviseurs om de mogelijkheden binnen uw organisatie te bespreken. Bel 0162 468151 of stuur een e-mail aan [info@doceo.nl](mailto:info@doceo.nl).

Doceo maakt samen met Vak & Werk School en Hogeschool SDO deel uit van Opleidingspartners, specialisten in maatwerk erkend MBO en HBO voor bedrijven en instellingen.



**Doceo**

**Doceo**

T 0162 468 151

F 0162 468 159

E [info@doceo.nl](mailto:info@doceo.nl)

I [www.doceo.nl](http://www.doceo.nl)

**Bezoekadres**

Energieweg 49, 4906 CG Oosterhout

**Postadres**

Postbus 421, 4900 AK Oosterhout

**Uitgave**

Doceo

**Tekst**

Doceo

**Vormgeving**

Future Forward Brand Newmedia

**Copyright Doceo**

Niets uit deze uitgave mag worden vermenigvuldigd op welke wijze dan ook zonder voorafgaande schriftelijke toestemming van Doceo.

**Disclaimer**

Aan deze uitgave is uiterste zorg besteed, aan eventuele onjuistheden kunnen geen rechten worden ontleend.

Doceo maakt deel uit van

**Opleidingspartners**

